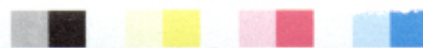


ARTISTES DE
LA CHANSON



Bloc 28 F (4,27 €) dont 10 F reversés à la Croix-Rouge Française





+



Début de la vente

21 MAI 2001

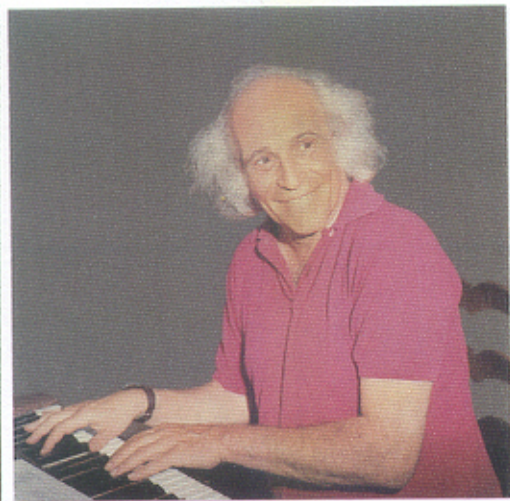
D'après photo © Patrick ULLMAN



www.laposte.fr

LA POSTE 

ARTISTES DE LA CHANSON



LÉO FERRÉ



PAR AUTORISATION DE M.-C. FERRÉ
PHOTO HUBERT GROOTECLAES



PREMIER JOUR
D'ÉMISSION
FIRST DAY COVER



Tirage numéroté N° 000539

Léo Ferré est né le 24 août 1916 à Monaco. Dès son plus jeune âge il est "musicien" au collège Saint-Charles à Bordighera. Il y apprend le solfège et la révolte, REVOLTE qui tout au long de sa vie occupera une place primordiale. Il "monte" à Paris en 1946. Commence alors pour lui la "vie d'artiste". Les débuts ne sont pas faciles, il chante dans des cabarets et sur les ondes où il conçoit et anime des émissions sur la musique classique. Il signe son premier contrat discographique en 1950. Le succès ne vient que plus tard, en 1953, avec "Paris-Canaille".

Dès lors Léo Ferré additionne les succès ("Jolie Môme", "C'est Extra", "Les Anarchistes", "Avec le temps", "La Mémoire et la Mer", "Il n'y a plus rien", "Requiem", "Les Artistes", "Tu penses à quoi?"). Il met en musique les poètes : Apollinaire, Aragon, Baudelaire, Caussimon, Rimbaud, Rutebeuf, Verlaine, Villon... Il réalise son rêve de toujours : diriger un orchestre symphonique la première fois en 1953 à Monaco lors de la création de "La chanson du mal aimé" de Guillaume Apollinaire, puis en 1975 au Palais des Congrès de Paris. Léo Ferré a écrit un roman ("Benoît Misère") et un grand nombre de textes en prose ("Aïma Matrix", "Je parle à n'importe qui", "La Méthode"...). Il vécut ses vingt-cinq dernières années en Toscane. 2001/23



de la

Artistes

chanson



MIROIR DES ÂMES OU DES CŒURS, révélateur de nos amours, de nos chagrins, selon l'humeur, elle peuple, anime et rythme notre quotidien. Elle se fredonne, s'apprend, se grave en nos mémoires pour resurgir au hasard d'un chemin : la chanson. Ce sont des paroles, une mélodie, une voix qui restent là, offertes par ce magicien et ami de nos vies qu'est le chanteur.

JANE CHAMPEYRACHE



Léo Ferré

1916-1993

Léo Ferré naît à Monaco en 1916 et fait des études de droit à Paris. Passionné de musique et de poésie, il contribue, de manière magistrale, à mettre les grands poètes en lumière. Tout pour lui est musique. L'écriture l'habite. Mêlant la musique des mots à celle



Léo Ferré

1916-1993

Léo Ferré naît à Monaco en 1916 et fait



Elle se fredonne, s'apprend, se grave en nos mémoires pour resurgir au hasard d'un chemin : la chanson. Ce sont des paroles, une mélodie, une voix qui restent là, offertes par ce magicien et ami de nos vies qu'est le chanteur.

JANE CHAMPEYRACHE





Serge Gainsbourg

1928-1991

Serge Gainsbourg, né à Paris en 1928, abandonne très rapidement la peinture pour le piano. S'il se distingue comme auteur compositeur interprète, il n'hésite pas à offrir bon nombre de ses créations à de grandes voix, féminines notamment. *Le poinçonneur des Lilas* le fait connaître. Sensible à tous les styles musicaux, celui qui aime à provoquer est assurément un magicien des mots ainsi qu'une immense figure de la chanson française.



Barbara

1930-1997

Née à Paris en 1930, Monique Serf alimente un rêve. Elle sera « pianiste chanteuse » car pour elle « chanter est une très belle maladie que l'on porte en soi sans parvenir jamais à en guérir tout à fait ». Pugnace, elle saura concrétiser son rêve. Tout d'abord, émouvante interprète de Brel, Brassens, Ferré ou Moustaki, elle deviendra auteur talentueuse. La voix unique de la grande dame brune émeut, ses paroles nous envoûtent toujours.



Dalida

1933-1987

Yolanda Gigliotti, la Calabraise, naît au Caire en 1933. Élue Miss Égypte, elle fait du cinéma. Le timbre de sa voix fascine. La jeune Dalida auditionne à Paris. *Bambino* est né. De nombreux succès suivront. La sensualité de sa voix chaude envoûte. L'accent italien de Dalida, sa présence théâtrale sur scène ne sont pas oubliés. Cette grande dame, en quête de vérité, demeure l'artiste de grand talent qu'elle sut être tout au long de sa carrière.



Claude François

1939-1978

C'est en Égypte, à Ismaïlia, que Claude François voit le jour en 1939. Les mélodies orientales entendues dans l'enfance lui donnent sans doute ce goût prononcé pour des musiques cosmopolites. Entouré de ses Clodettes, ce danseur aux chorégraphies syncopées, offre de nombreux succès à un public passionné. Ses mélodies rythmées, aux paroles tendres évoquant l'amour, le chagrin, la vie et ses vicissitudes, sont encore fredonnées par beaucoup.



Michel Berger

1947-1992

Michel Berger fut l'un des plus jeunes auteurs compositeurs interprètes de la chanson franco-phonie dès 1963. Producteur, directeur artistique, il connaît sa première consécration avec « Message Personnel » écrit pour Françoise Hardy en 1973. Suivent alors les Albums écrits pour sa femme France Gall, l'Opéra Rock « Starmania » « Rock'n roll attitude » pour Johnny Hallyday ainsi que ses propres Albums. Michel Berger reste l'un des artisans à avoir offert à la Pop française ses lettres d'art majeur.





• • • • • Léo Ferré

1916-1993

*Timbre-poste de format vertical 21 x 36
Carré par Aurélie Baras
D'après photos © Patrick Ullman
Imprimé en Belgique
50 timbres par feuille*

Né le 24 août 1916 à Monaco, Léo Ferré suit des études secondaires à Bordighera en Italie avant de venir faire son droit à Paris. Speaker et pianiste à Radio Monte-Carlo à la fin de la guerre, le jeune Léo est passionné de musique et de poésie. Il écrit des textes avec Jean Roger Caussimon, un poète dont il deviendra l'ami, chante dans des cabarets et enregistre ses premiers disques, cependant que Catherine Sauvage chante *Paris canaille* ou *L'homme sur toutes les ondes*. Apollinaire lui inspire *l'Oratorio de la Chanson de mal-aimé*. S'il écrit bon nombre de textes à succès comme *Jolie môme*, *C'est extra*, *Les poètes*, *Les artistes*, *Les musiciens*, *L'âge d'or*, *Avec le temps*, Léo offre de multiples visages. Amoureux de poésie, il contribue à la mettre en lumière, affirmant que si elle s'imprime, elle se chante également. Ses versions interprétées des œuvres de Villon, Verlaine, Rimbaud, Apollinaire, Aragon ou Baudelaire ont permis l'approche poétique d'un public élargi. Léo Ferré crée deux opéras, *La vie d'artiste* et *L'opéra du pauvre*. Il écrit. Textes en prose à caractère philosophique, poèmes, roman. Si son œuvre littéraire variée est considérable, il pratique avec un égal bonheur la composition musicale ou l'interprétation. Pour lui, le phrasé semble devoir être musical, quel qu'en soit le motif. Audace ou insolence de l'image, révolte, douleur, cynisme, ironie acerbe : tout l'œuvre de Léo affiche un goût prononcé pour ce qui pourrait être apparenté à de la provocation ou de la subversion. Il en va ainsi dans le choix qu'il fait des poèmes des *Fleurs du Mal* de Baudelaire ou dans *Monsieur Tout-Blanc*, ou *Graine d'Ananar*. Ses nombreux passages dans de grandes salles, l'obtention du Prix de l'Académie Charles Cros, jalonnent la carrière de celui qui disait :

"Poète, prends ton vers et fous-lui une trempe.
Mets-lui les fers aux pieds et la rime au balcon."

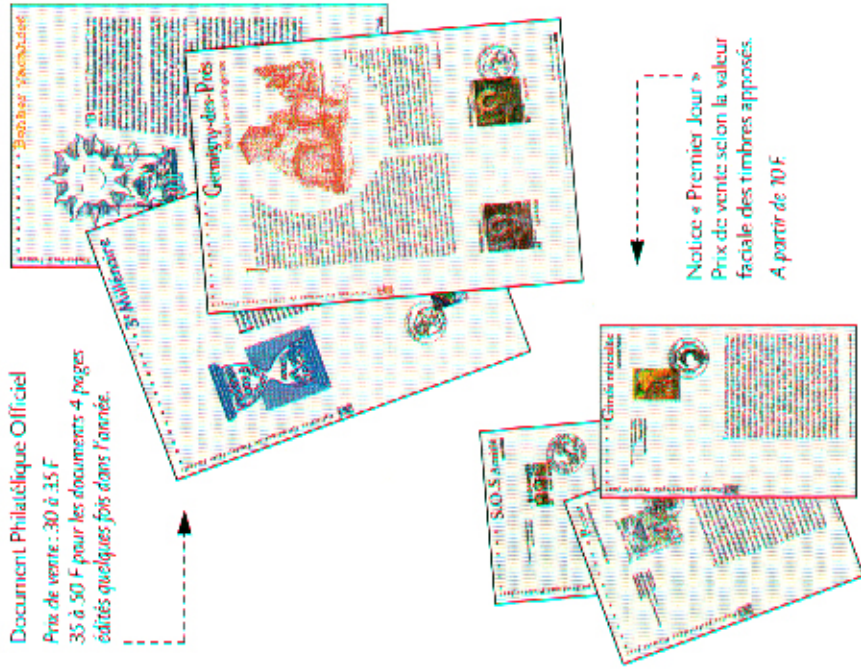
Jane Champagnac

• • • • • Créations originales
de La Poste Française

Document Philatélique Officiel

Prix de vente : 30 à 35 F

35 à 50 F pour les documents 4 pages
édités quelques fois dans l'année.



Notices « Premier Jour »
Prix de vente selon la valeur
faciale des timbres apposés.
A partir de 10 F.

En vente dans les bureaux de Poste Point-Philatélie
(210 bureaux de poste spécialisés, en France ;
au moins un par département, au chef-lieu)

En vente par correspondance au
Service Philatélique de La Poste
18, rue François-Borvin
75758 PARIS CEDEX 15
Renseignements au 01 40 61 52 00
Télécopie : 01 43 06 24 62
www.laposte.fr

• • • • • Léo Ferré

1916-1993



Les Timbres-Poste de France

Vente anticipée le 19 mai 2001
à Paris

Vente générale
dans tous les bureaux de poste
le 21 mai 2001



LA POSTE

• • • • • Léo Ferré

1916-1993

Postage stamp in vertical format 21 x 36
Designed by Aurélie Baras using a photo © Patrick Ullmann
Printed in heliogravure
50 stamps per sheet

Born on 24th August 1916 in Monaco, Léo Ferré completed his secondary education in Bordighera in Italy before coming to study law in Paris. A pianist and pianist for Radio Monte-Carlo at the end of the war, the young Léo was passionate about music and poetry. He wrote texts with Jean-Roger Caussimon, a poet who was to become a friend, sang in cabarets and recorded his first records while Catherine Sauvage filled the airwaves with *Paris canaille* and *L'homme*. He was inspired by Apollinaire for *L'Oratorio de la Chanson du mal-aimé*. Though he wrote a lot of hit songs like *Jolie môme*, *C'est extra*, *Les poètes*, *Les artistes*, *Les musiciens*, *L'âge d'or* and *Avec le temps*, Léo had many different faces. He loved poetry and contributed to its promotion, asserting that if poetry could be printed it could be sung too. His musical renditions of the works of Villon, Verlaine, Rimbaud, Apollinaire, Aragon and Baudelaire brought poetry to a wider audience. Léo Ferré composed two operas, *La vie d'artiste* and *L'opéra du pauvre*. He wrote prose: texts of a philosophical nature, as well as poems and a novel. While his literary output of different kinds was substantial, he derived equal happiness from writing music and performing. For him, language seemed to be musical by definition, whatever the subject was. Audacity and insolence of imagery, wit, pain, cynicism, acerbic irony: all of Léo's work displays a marked taste for what might seem like provocation or subversion. This was also true of his choice of the poems from Baudelaire's *Fleurs du Mal* or *Monsieur Tout-Blanc* and *Graine d'Ananar*. His many appearances in large music venues and his winning of the Prix de l'Académie Charles Cros punctuated the career of the man who said:

"Poète, prends ton vers et fous-lui une trempe.
Mets-lui les fers aux pieds et la rime au balcon."
(Poet, take your verse and give it a good hiding.
Put it in log irons and the rhyme on the balcony)

Jane Champeyrache

• • • • • Léo Ferré

1916-1993

Briefmarkte im Hochformat 21 x 36
Kreation Aurélie Baras
nach einem Foto © von Patrick Ullmann
Tiefdruckverfahren
50 Marken pro Bogen

Der am 24. August 1916 in Monaco geborene Léo Ferré besuchte in Bordighera in Italien die Schule, bevor er zum Rechtsstudium nach Paris kommt. Der junge Léo, der am Ende des Krieges Speaker und Pianist bei Radio Monte-Carlo ist, hat eine Leidenschaft für Musik und Poesie. Er schreibt Texte zusammen mit Jean-Roger Caussimon, ein Dichter, der sein Freund werden wird, singt in Kabarets und nimmt seine ersten Platten auf, während Catherine Sauvage *Paris canaille* oder *L'homme* auf allen Radiosendern singt. Apollinaire inspiriert ihn zum *Oratorio de la Chanson du mal-aimé*. Er schreibt eine beachtliche Anzahl an erfolgreichen Texten, wie *Jolie môme*, *C'est extra*, *Les poètes*, *Les artistes*, *Les musiciens*, *L'âge d'or*, *Avec le temps*, und bietet zahlreiche Facetten dar. Als Liebhaber der Poesie trägt er mit dazu bei, diese ans Tageslicht zu bringen, und behauptet, wenn sich Poesie drucken läßt, dann läßt sie sich auch singen. Seine Interpretationen der Werke von Villon, Verlaine, Rimbaud, Apollinaire, Aragon oder Baudelaire haben die Poesie einem breiten Publikum näher gebracht. Léo Ferré schreibt zwei Opern, *La vie d'artiste* und *L'opéra du pauvre*. Er verfaßt Prosatexte mit einem philosophischen Charakter, Gedichte, Romane. Sein literarisches Werk ist beachtlich und mit einer ebenso großen nicht nachlassenden Frucht komponiert und interpretiert er. Die Phrasierung muss für ihn musikalisch sein, ganz egal welches Motiv sie hat. Wagemut oder Anmaßung, Auflehnung, Schmerz, Zynismus, verletzte Ironie: das gesamte Werk von Léo Ferré zeigt eine ausgeprägte Vorliebe für alles, was mit Provokation oder Unsturz zu tun hat. Dies zeigt er ebenfalls in der Gedichtauswahl, die er in den *Fleurs du Mal* von Baudelaire oder in *Monsieur Tout-Blanc* oder *Graine d'Ananar* trifft. Seine zahlreichen Auftritte in bedeutenden Veranstaltungssälen, die Auszeichnung mit dem Preis der Académie Charles Cros prägen die Karriere desjenigen, der sagte:

"Poète, prends ton vers et fous-lui une trempe.
Mets-lui les fers aux pieds et la rime au balcon."
(Poet, nimm deinen Vers und versetze ihm eine Tracht Prügel.
Legt ihn Ketten an und setze den Reim auf den Balkon.)

Jane Champeyrache

• • • • • Léo Ferré

1916-1993

Sello postal de formato vertical 21 x 36
Diseñado por Aurélie Baras
según foto de © Patrick Ullmann
Impreso en heliogravado
50 sellos por pliego

Nacido el 24 de agosto de 1916 en Mónaco, Léo Ferré cursó estudios secundarios en Bordighera, Italia, antes de ir a París para estudiar derecho. Locutor y pianista en Radio Monte-Carlo al final de la guerra, al joven Léo le apasionaba la música y la poesía. Escribió textos con Jean-Roger Caussimon, un poeta del que se hizo amigo, cantó en cabarets y grabó sus primeros discos, mientras que Catherine Sauvage cantaba *Paris canaille* o *L'homme* en todas las ondas. Apollinaire le inspiró *l'Oratorio de la Chanson du mal-aimé*. Si bien escribió un gran número de textos con éxito como *Jolie môme*, *C'est extra*, *Les poètes*, *Les artistes*, *Les musiciens*, *L'âge d'or*, *Avec le temps*, Léo tenía múltiples facetas. Enamorado de la poesía, contribuyó a su difusión afirmando que, si se imprimía, también podía cantarse. Gracias a sus versiones interpretadas de las obras de Villon, Verlaine, Rimbaud, Apollinaire, Aragon o Baudelaire, un numeroso público se acercó a la poesía. Léo Ferré escribió dos óperas, *La vie d'artiste* y *L'opéra du pauvre*. Escribió textos en prosa de carácter filosófico, poemas una novela. Si su obra literaria variada es considerable, practicó con el mismo éxito la composición musical o la interpretación. Para él las frases tenían que ser musicales, fuera cual fuera el motivo. Audacia o insolencia de la imagen, rebelión, dolor, cinismo, ironía acerba: toda la obra de Léo muestra una clara inclinación por lo que podría emprentarse con la provocación o la subversión. Esto es lo que ocurrió cuando eligió poemas de "Las Flores del Mal" de Baudelaire, en *Monsieur Tout-Blanc* o *Graine d'Ananar*. Sus numerosos conciertos en importantes salas y la obtención del Premio de la Academia Charles Cros jalaban la carrera de aquel que decía:

"Poète, toma tu verso y dale una paliza.
Ponle grilletes en los pies y la rima en el balcón"

Jane Champeyrache